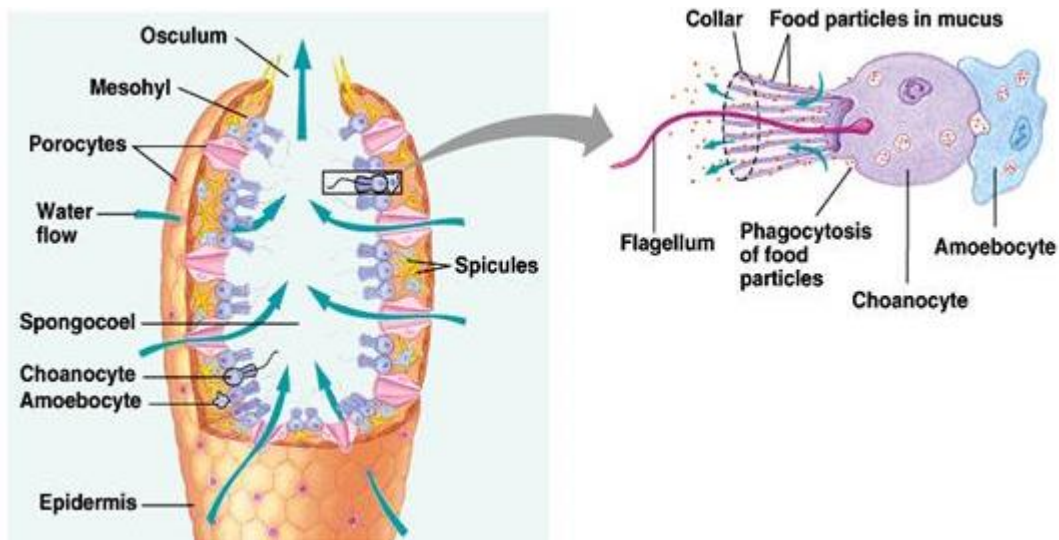


### Cavidad de un porífero y digestión intracelular



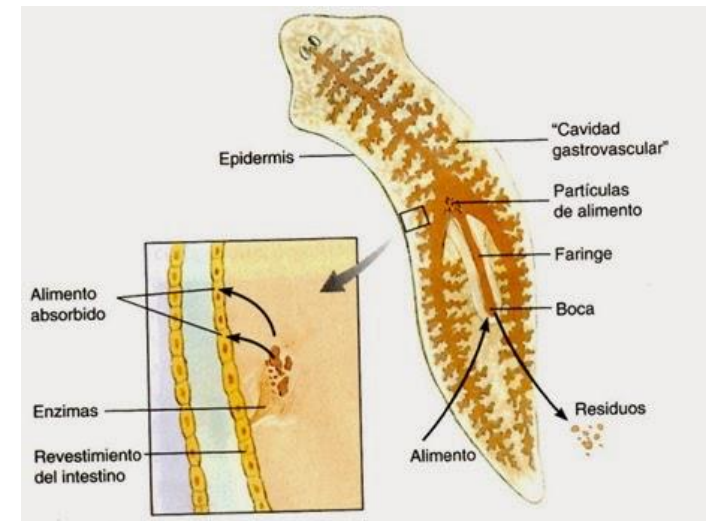
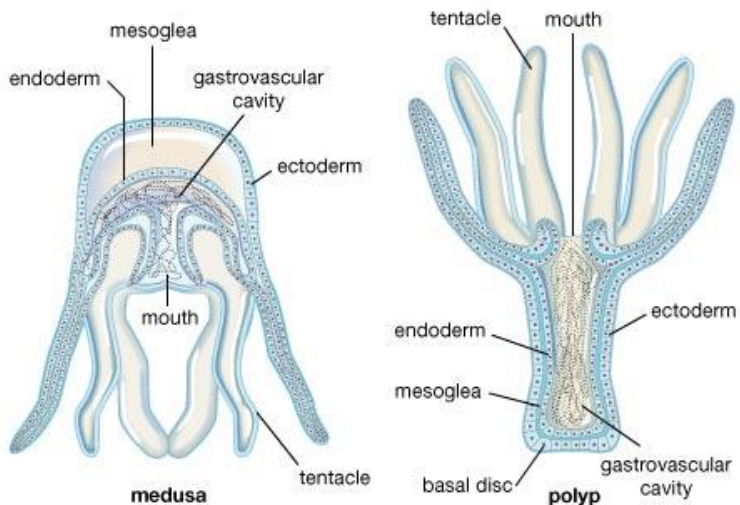
### Cavidad gastrovascular de cnidarios I (digestión mixta)



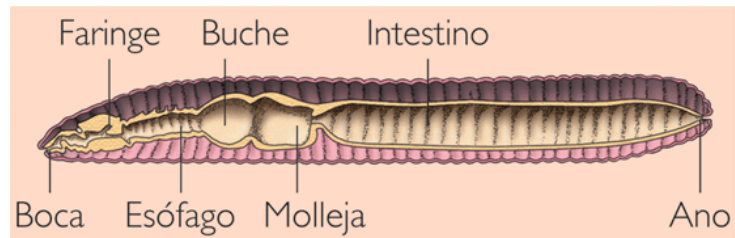
### Hidra de agua dulce

### Cavidad gastrovascular de varios cnidarios II (digestión mixta)

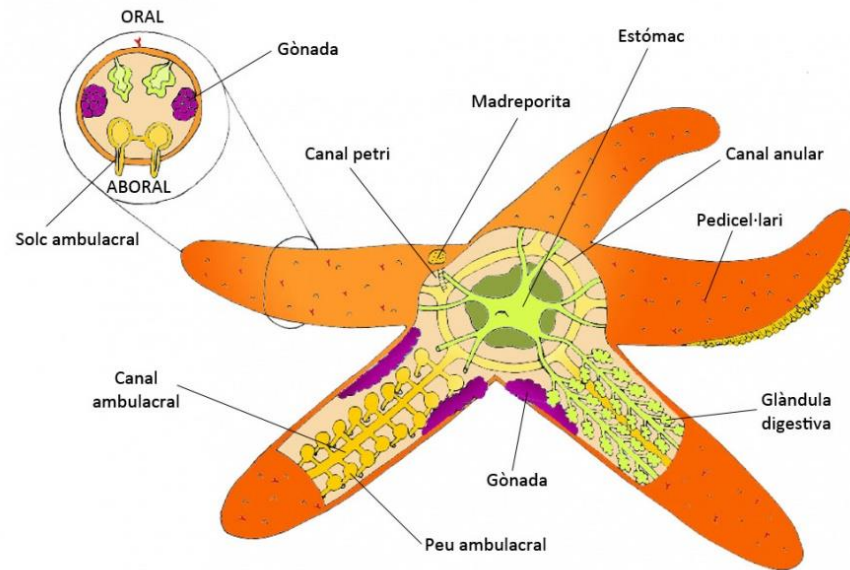
### Cavidad gastrovascular de platelminto (planaria)



## Tubo digestivo de anélidos (lombriz de tierra)

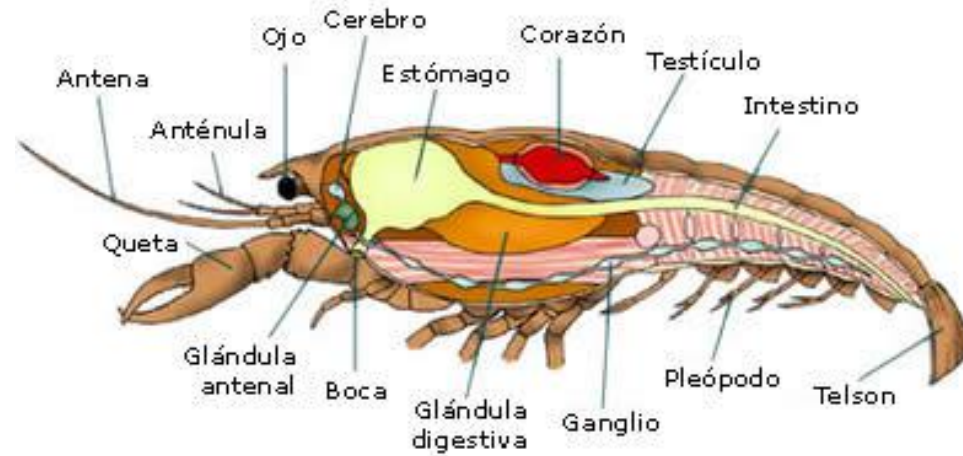


## Tubo digestivo en equinodermos



y

## artrópodos (crustáceo)



## Tubo digestivo en moluscos

